



RIO GRANDE DO NORTE

LEI Nº 11.145, DE 13 DE JUNHO DE 2022.

Determina a obrigatoriedade da aplicação do questionário M-CHAT (Modified Checklist for Autism in Toddlers) nas unidades de saúde, creches e escolas, públicas e privadas, para rastreamento precoce do Transtorno do Espectro Autista (TEA) no Estado do Rio Grande do Norte e dá outras providências.

A GOVERNADORA DO ESTADO DO RIO GRANDE DO NORTE: FAÇO SABER que o Poder Legislativo decreta e eu sanciono a seguinte Lei:

Art. 1º Ficam obrigadas, no âmbito do Estado do Rio Grande do Norte, as unidades de saúde, creches e escolas, públicas e privadas, aplicarem o questionário MCHAT (**Modified Checklist for Autism in Toddlers**), sem prejuízo da aplicação de demais instrumentos, visando o rastreamento e diagnóstico precoces do Transtorno do Espectro Autista.

Parágrafo único. O questionário M-CHAT está previsto em Anexo Único desta Lei e deverá ser aplicado às crianças entre 16 e 30 meses.

Art. 2º O Poder Executivo regulamentará a presente Lei.

Art. 3º Esta Lei entra em vigor na data de sua publicação.

Art. 4º Revogam-se as disposições em contrário.

Palácio de Despachos de Lagoa Nova, em Natal/RN, 13 de junho de 2022, 201º da Independência e 134º da República.

DOE Nº. 15.201
Data: 14.06.2022
Pág. 03 a 09

FÁTIMA BEZERRA
Cipriano Maia de Vasconcelos

**Questionário M-CHAT-R para Despiste Precoce de Autismo
com Entrevista de Seguimento (M-CHAT-R/F)TM**

Reconhecimento: As autoras agradecem ao grupo de estudo do M-CHAT em Espanha pelo seu contributo no desenvolvimento da entrevista de seguimento.

Para mais informações: www.mchatscreen.com ou contacte: mchatscreen2009@gmail.com

Traduzido e adaptado por Carla Cintrão Almeida (carla.almeida@pin.com.pt; carlacintraoalmeida@gmail.com)

Autorização para uso do M-CHAT-R/F)™

O Questionário M-CHAT-R para Despiste Precoce de Autismo, com Entrevista de Seguimento (M-CHAT-R/F; Robins, Fein, & Barton, 2009) é um instrumento de despiste de 2 etapas respondido pelos pais para avaliar o risco de uma Perturbação do Espectro do Autismo (PEA). O M-CHAT-R/F está disponível para *download* gratuito para fins clínicos, de investigação e educativos. O *download* do M-CHAT-R/F e dos materiais relacionados pode ser autorizado através do site: www.mchatscreen.com. O M-CHAT-R/F é um instrumento com registo de direitos de autor e o seu uso deve seguir as seguintes linhas orientadoras:

- (1) As impressões/reproduções do M-CHAT-R deve incluir os direitos de autor em baixo (© 2009 Robins, Fein, & Barton). Não poderão ser feitas modificações aos itens, às instruções ou à ordem dos itens sem autorização dos autores.
- (2) O M-CHAT-R deve ser utilizado na sua totalidade. As evidências indicam que nenhum subconjunto de itens demonstra as adequadas propriedades psicométricas.
- (3) Os interessados em reproduzir o M-CHAT-R/F impresso (por exemplo, num livro ou artigo) ou eletronicamente para uso de outros (por exemplo, como parte da história clínica digital ou outros pacotes de software) devem contactar Diana Robins para pedir autorização (mchatscreen2009@gmail.com).
- (4) Se é um profissional da saúde e quiser incorporar as questões do M-CHAT-R no seu próprio registo eletrónico médico, pode fazê-lo. No entanto, se pretender distribuí-lo fora da sua prática clínica por favor contacte Diana Robins para solicitar um acordo de licença.

Instruções de Uso

O M-CHAT-R pode ser aplicado e cotado como parte de uma consulta de rotina e também pode ser usado por especialistas ou outros profissionais para avaliar o risco de PEA. O principal objetivo do M-CHAT-R é maximizar a sensibilidade, ou seja, detetar o maior número possível de casos de PEA. Assim sendo, há uma elevada taxa de falsos positivos, o que significa que nem todas as crianças que obtêm uma cotação de risco serão diagnosticadas com PEA. Para resolver este aspeto, criámos a Entrevista de Seguimento (M-CHAT-R/F). Os utilizadores devem estar conscientes que mesmo com a Entrevista de Seguimento, um número significativo de crianças que cotam positivo no M-CHAT-R não serão diagnosticados com PEA; no entanto, estas crianças apresentam um risco elevado para outras perturbações do desenvolvimento, pelo que a avaliação é justificada para qualquer criança com resultado positivo. O M-CHAT-R pode ser cotado em menos de dois minutos. As instruções de cotação podem ser obtidas por *download* no site <http://www.mchatscreen.com>. Os documentos associados estarão também disponíveis para *download*.

Algoritmo de Cotação

Para todos os itens, exceto 2, 5, e 12, a resposta "não" indica risco de PEA; para os itens 2, 5, e 12, "sim" indica risco elevado de PEA. O seguinte algoritmo maximiza as propriedades psicométricas do M-CHAT-R:

BAIXO RISCO: Cotação total é de 0-2; se a criança tiver menos de 24 meses, repetir o M-CHAT-R aos 24 meses. Não é necessária nenhuma outra medida, a não ser que a vigilância indique risco de PEA.

RISCO MODERADO: Cotação total é 3-7; administrar a Entrevista de Seguimento (segunda etapa do M-CHAT-R/F) para conseguir informação adicional sobre as respostas de risco. Se a cotação do M-CHAT-R/F continuar a ser igual ou superior a 2, a criança cota positivo no despiste. Medidas necessárias: encaminhar a criança para avaliação de diagnóstico e possível sinalização para intervenção precoce. Se a cotação da Entrevista de Seguimento for 0-1, a criança cota negativo. Nenhuma outra medida é necessária, a não ser que a vigilância indique risco de PEA. A criança deverá voltar a fazer o despiste posteriormente.

ALTO RISCO: Cotação total é de 8-20; é aceitável prescindir da Entrevista de Seguimento e encaminhar a criança para avaliação de diagnóstico e possível sinalização para intervenção precoce.

M-CHAT-R™

Por favor, responda a estas questões acerca da sua criança. Lembre-se de como é que a sua criança se comporta habitualmente. Se o comportamento tiver sido observado algumas vezes, mas ela habitualmente não o faz, então por favor responda não. Por favor responda **sim ou não** para cada questão. Muito obrigado.

- | | | |
|----------------------------------------------------------------------------------------------------------------------------------------------------------------------------------------------------------------------|-----|-----|
| 1. Se você apontar para qualquer coisa do outro lado da sala, a criança olha para o que está a apontar ?
(Por exemplo: se você aponta para um brinquedo ou um animal, a criança olha para o brinquedo ou animal?) | Sim | Não |
| 2. Já alguma vez se interrogou se a sua criança poderia ser surda? | Sim | Não |
| 3. A sua criança brinca ao faz-de-conta? (Por exemplo, fingindo que está a beber de um copo vazio, a falar ao telefone ou a fingir que dá a papa a uma boneca ou a um peluche) | Sim | Não |
| 4. A sua criança gosta de trepar para as coisas?
(Por exemplo: mobília, escorregas no recreio ou escadas?) | Sim | Não |
| 5. A sua criança faz movimentos involuntários com os dedos perto dos olhos?
(Por exemplo, abana os dedos perto dos olhos) | Sim | Não |
| 6. A sua criança aponta com um dedo para pedir algo ou para conseguir ajuda?
(Por exemplo, apontar para um alimento ou brinquedo que está fora do seu alcance) | Sim | Não |
| 7. A sua criança aponta com um dedo para mostrar-lhe algo interessante?
(Por exemplo, apontar para um avião no céu ou um camião grande na estrada) | Sim | Não |
| 8. A sua criança está interessada noutras crianças?
(Por exemplo, a sua criança observa outras crianças, sorri para elas ou aproxima-se delas?) | Sim | Não |
| 9. A sua criança mostra-lhe coisas trazendo-as até si ou levantando-as para que as veja – não para obter ajuda, mas apenas para as partilhar? (Por exemplo, mostrar uma flor, um peluche ou um camião de brincar) | Sim | Não |
| 10. A sua criança responde quando a chama pelo nome?
(Por exemplo, olha, fala ou balbucia, ou pára o que está a fazer quando a chama pelo seu nome) | Sim | Não |
| 11. Quando sorri para a sua criança, ela sorri de volta para si? | Sim | Não |
| 12. A sua criança fica incomodada com os ruídos do quotidiano?
(Por exemplo, a sua criança grita ou chora para ruídos como aspirador ou música alta?) | Sim | Não |
| 13. A sua criança já anda? | Sim | Não |
| 14. A sua criança olha-o nos olhos quando você fala com ela, brinca com ela ou veste-a? | Sim | Não |
| 15. A sua criança tenta imitar aquilo que você faz?
(Por exemplo, acena adeus, bate palmas ou faz sons engraçados quando você os faz?) | Sim | Não |
| 16. Se você virar a sua cabeça para olhar para alguma coisa, a sua criança olha em volta para ver o que é que você está a olhar? | Sim | Não |
| 17. A sua criança tenta que você olhe para ela?
(Por exemplo, a sua criança olha para si para um elogio ou diz-lhe "olha" ou "olha para mim"?) | Sim | Não |
| 18. A sua criança compreende quando você lhe diz para fazer alguma coisa?
(Por exemplo, se você não apontar, ela consegue compreender "põe o livro na cadeira" ou "traz-me o cobertor"?) | Sim | Não |
| 19. Quando acontece alguma coisa nova, a sua criança olha para a sua cara para ver a sua reação?
(Por exemplo, se ela ouve um ruído estranho ou engraçado, ou vê um brinquedo novo, ela olha para a sua cara?) | Sim | Não |
| 20. A sua criança gosta de atividades com movimento?
(Por exemplo, ser embalada ou balancada no seu joelho?) | Sim | Não |

M-CHAT-Revised (Robins, Fein, & Barton, 2009)
Traduzido e Adaptado por Carla Cintrão Almeida

carlacintraoalmeida@gmail.com
carla.almeida@pin.com.pt

Entrevista de Seguimento M-CHAT-R (M-CHAT-R/F) TM

O Questionário M-CHAT-R para Despiste Precoce de Autismo, com Entrevista de Seguimento (M-CHAT-R/F; Robins, Fein, & Barton, 2009) está desenhado para acompanhar o M-CHAT-R. O *download* do M-CHAT-R/F pode ser feito através do site: www.mchatscreen.com.

O M-CHAT-R/F é um instrumento com registo de direitos de autor e o seu uso é limitado pelos autores e pelos detentores de direitos de autor. O M-CHAT-R e o M-CHAT-R/F podem ser utilizados para fins clínicos, de investigação e educativos. Embora estejamos a disponibilizar este instrumento gratuitamente para a sua utilização para estes fins, trata-se de material com direitos de autor e não é de código aberto. Quem estiver interessado em usar o M-CHAT-R/F em qualquer produto comercial ou eletrónico deverá contactar: Diana L. Robins através de mchatscreen2009@gmail.com para solicitar permissão.

Instruções de Uso

O M-CHAT-R/F é desenhado para ser usado com o M-CHAT-R; o M-CHAT-R está validado para rastrear crianças entre os 16 e os 30 meses para avaliar o risco de Perturbação do Espectro do Autismo (PEA). Os utilizadores devem ter em atenção que mesmo com a Entrevista de Seguimento, um número significativo de crianças que falham no M-CHAT-R não serão diagnosticadas com PEA, no entanto, estas crianças estão em risco para outras perturbações do desenvolvimento ou atrasos e por isso, o seguimento é recomendado para qualquer criança cujo despiste é positivo.

Assim que um pai preencha o M-CHAT-R, cote o instrumento de acordo com as instruções. Se a criança cotar positivo, escolha os itens da Entrevista de Seguimento com base nos itens que a criança falhou no M-CHAT-R; apenas os itens em que a criança falhou inicialmente necessitam de ser administrados para uma entrevista completa.

Cada página da entrevista corresponde a um item do M-CHAT-R. Siga o formato de organigrama, fazendo as perguntas até cotar PASSA ou FALHA. Por favor repare que os pais poderão responder "talvez" às questões feitas durante a entrevista. Quando um pai relata um "talvez", pergunte se a maior parte das vezes a resposta é "sim" ou "não" e continue a entrevista de acordo com aquela resposta. Nos espaços em que é possível responder "outro", o entrevistador deve usar o seu julgamento para determinar se é uma resposta de "passa" ou não.

Cote as respostas a cada item da Folha de Cotação do M-CHAT-R/F (que contem os mesmos itens que o M-CHAT-R mas as respostas Sim/Não foram substituídas por Passa/Falha). A entrevista é considerada como cotando positivo se a criança falhar quaisquer 2 itens na Entrevista de Seguimento. Se a criança cota positivo no M-CHAT-R/F, é fortemente recomendado que seja referenciada para intervenção precoce e avaliação para assim que possível. Por favor tenha em atenção que, caso o profissional de saúde ou os pais tenham preocupações relativamente a uma PEA, a criança deve ser referenciada para avaliação, independentemente da cotação no M-CHAT-R ou M-CHAT-R/F.

M-CHAT-R/F Entrevista de Seguimento™ Folha de Cotação

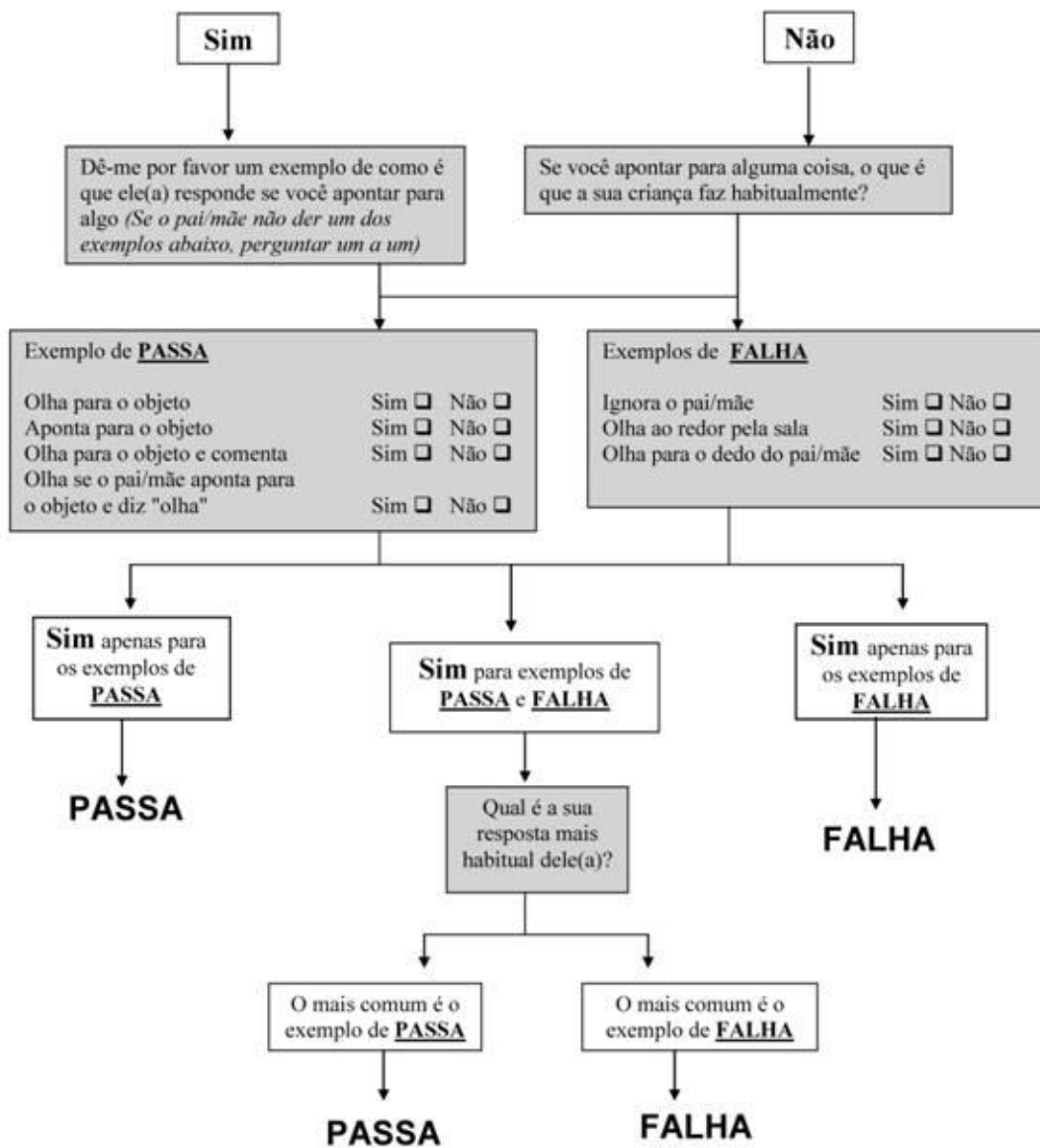
Por favor tenha em atenção: Sim/Não foram substituídos por Passa/Falha

1. Se você apontar para qualquer coisa do outro lado da sala, a criança olha para o que está a apontar ? (Por exemplo: se você aponta para um brinquedo ou um animal, a criança olha para o brinquedo ou animal?)	Passa Falha
2. Já alguma vez se interrogou se a sua criança poderia ser surda?	Passa Falha
3. A sua criança brinca ao faz-de-conta? (Por exemplo, fingindo que está a beber de um copo vazio, a falar ao telefone ou a fingir que dá a papa a uma boneca ou a um peluche?)	Passa Falha
4. A sua criança gosta de trepar para as coisas? (Por exemplo: mobília, escorregas no recreio ou escadas?)	Passa Falha
5. A sua criança faz movimentos invulgares com os dedos perto dos olhos? (Por exemplo, abana os dedos perto dos olhos)	Passa Falha
6. A sua criança aponta com um dedo para pedir algo ou para conseguir ajuda? (Por exemplo, apontar para um alimento ou brinquedo que está fora do seu alcance)	Passa Falha
7. A sua criança aponta com um dedo para mostrar-lhe algo interessante? (Por exemplo, apontar para um avião no céu ou um camião grande na estrada)	Passa Falha
8. A sua criança está interessada noutras crianças? (Por exemplo, a sua criança observa outras crianças, sorri para elas ou aproxima-se delas?)	Passa Falha
9. A sua criança mostra-lhe coisas trazendo-as até si ou levantando-as para que as veja – não para obter ajuda, mas apenas para as partilhar? (Por exemplo, mostrar uma flor, um peluche ou um camião de brincar)	Passa Falha
10. A sua criança responde quando a chama pelo nome? (Por exemplo, olha, fala ou balbucia, ou pára o que está a fazer quando a chama pelo seu nome)	Passa Falha
11. Quando sorri para a sua criança, ela sorri de volta para si?	Passa Falha
12. A sua criança fica incomodada com os ruídos do quotidiano? (Por exemplo, a sua criança grita ou chora para ruídos como aspirador ou música alta?)	Passa Falha
13. A sua criança já anda?	Passa Falha
14. A sua criança olha-o nos olhos quando você fala com ela, brinca com ela ou veste-a?	Passa Falha
15. A sua criança tenta imitar aquilo que você faz? (Por exemplo, acena adeus, bate palmas ou faz sons engraçados quando você os faz?)	Passa Falha
16. Se você virar a sua cabeça para olhar para alguma coisa, a sua criança olha em volta para ver o que é que você está a olhar?	Passa Falha
17. A sua criança tenta que você olhe para ela? (Por exemplo, a sua criança olha para si para um elogio ou diz-lhe “olha” ou “olha para mim”?)	Passa Falha
18. A sua criança compreende quando você lhe diz para fazer alguma coisa? (Por exemplo, se você não apontar, ela consegue compreender “põe o livro na cadeira” ou “traz-me o cobertor”?)	Passa Falha
19. Quando acontece alguma coisa nova, a sua criança olha para a sua cara para ver a sua reação? (Por exemplo, se ela ouve um ruído estranho ou engraçado, ou vê um brinquedo novo, ela olha para a sua cara?)	Passa Falha
20. A sua criança gosta de atividades com movimento? (Por exemplo, ser embalada ou balançada no seu joelho?)	Passa Falha

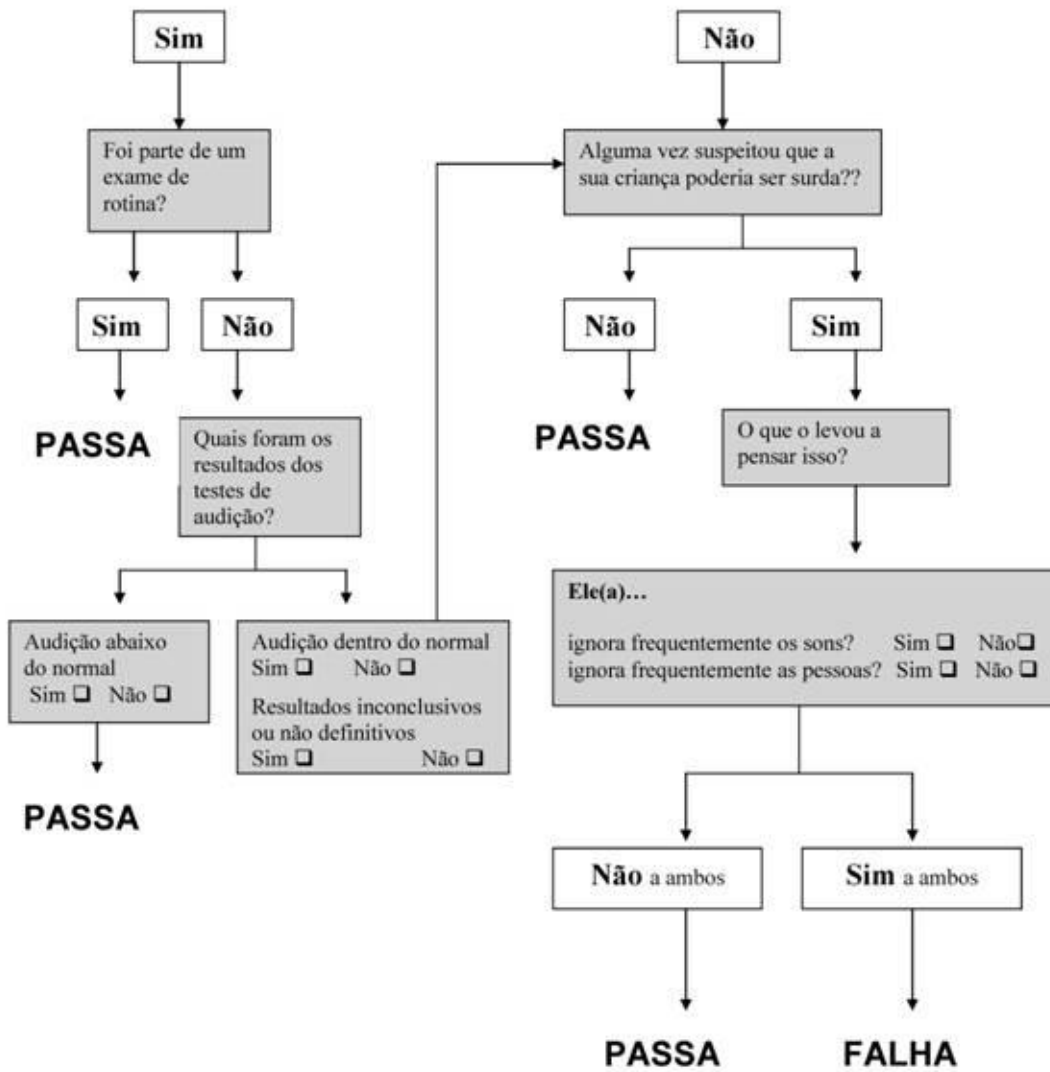
M-CHAT-Revised (Robins, Fein, & Barton, 2009)
Traduzido e Adaptado por Carla Cintrão Almeida

carlacintraoalmeida@gmail.com
carla.almeida@pin.com.pt

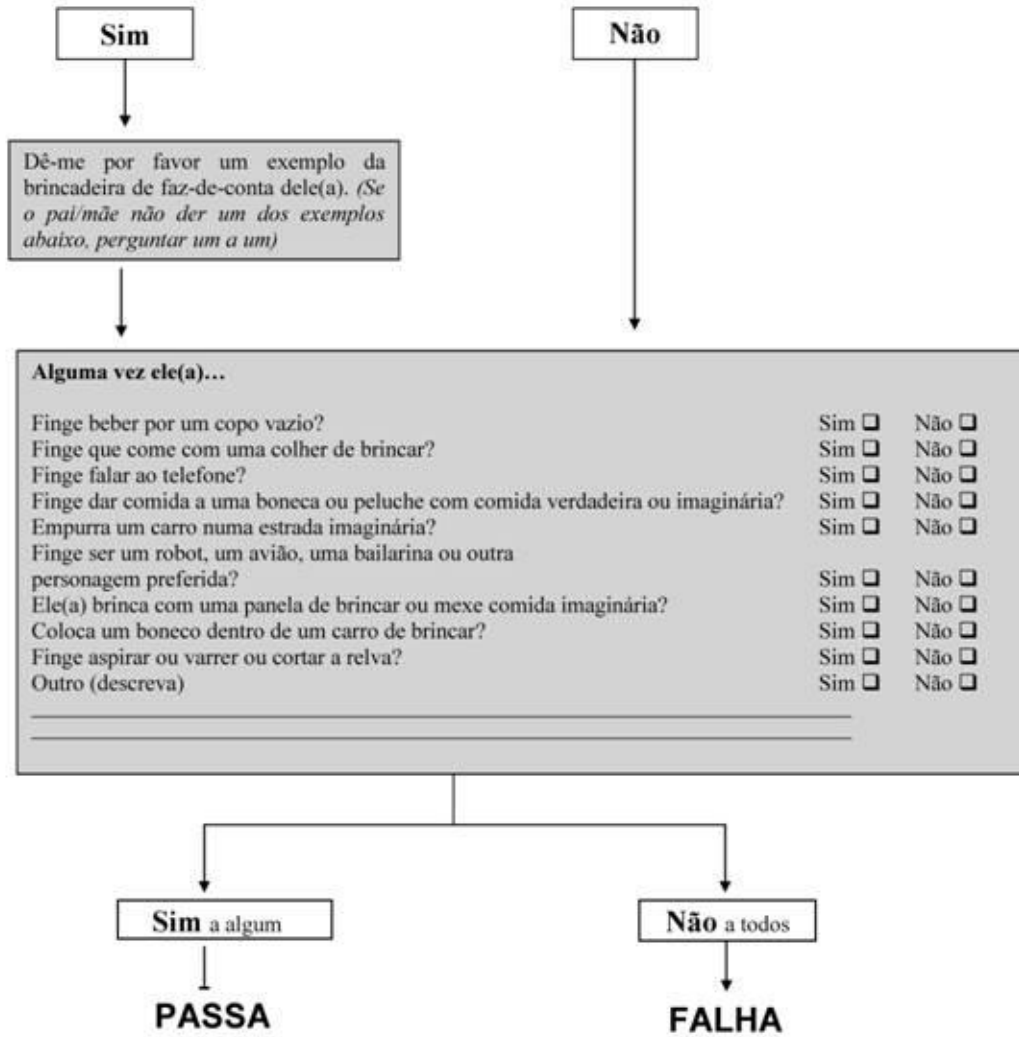
1. Se apontar para qualquer coisa do outro lado da sala, o (a) _____ olha para o que está a apontar ?



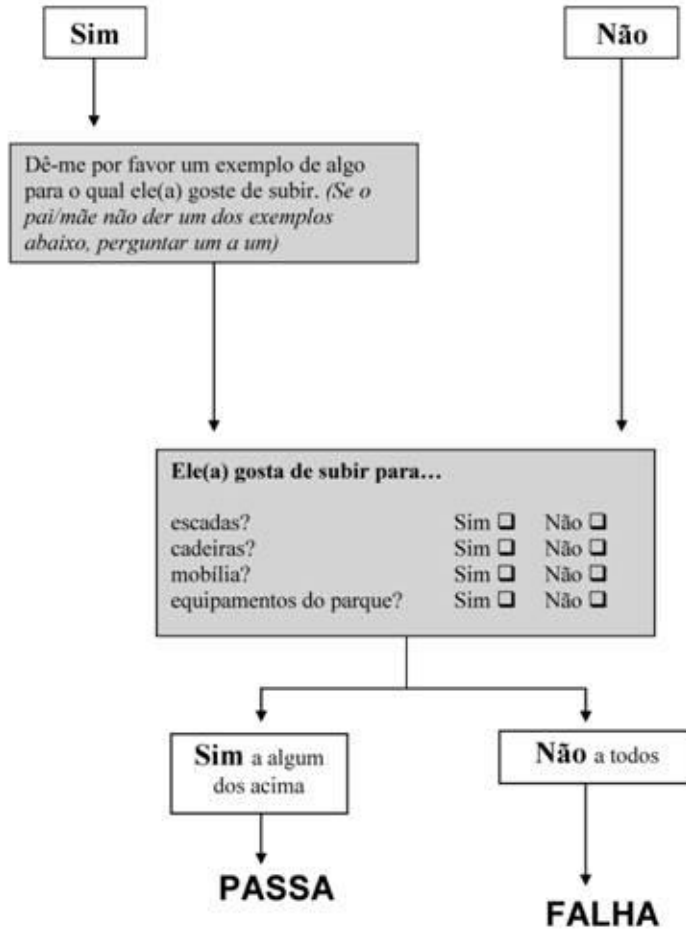
2. A sua criança já fez testes de audição?



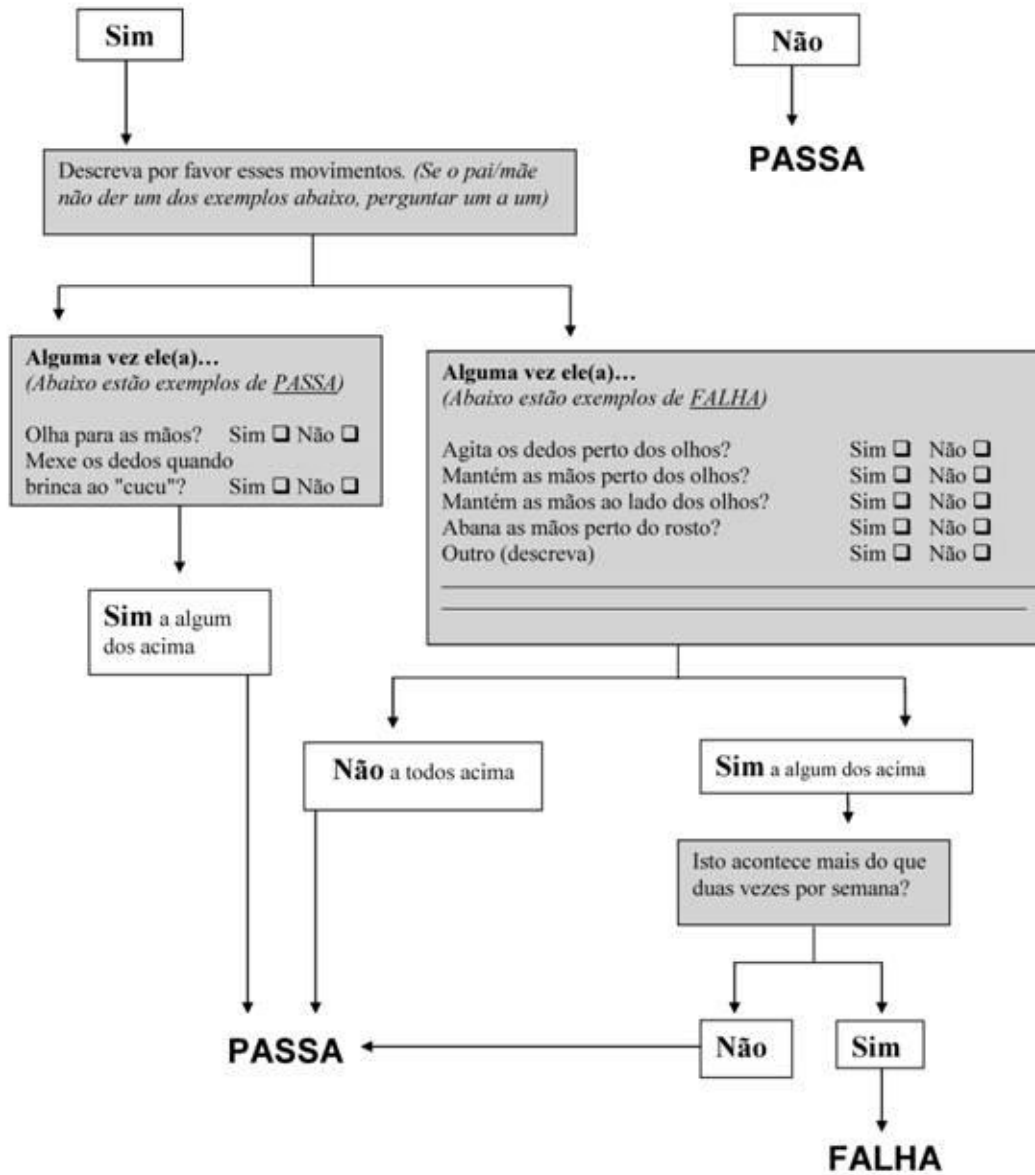
3. O (A) _____ brinca ao faz-de-conta?



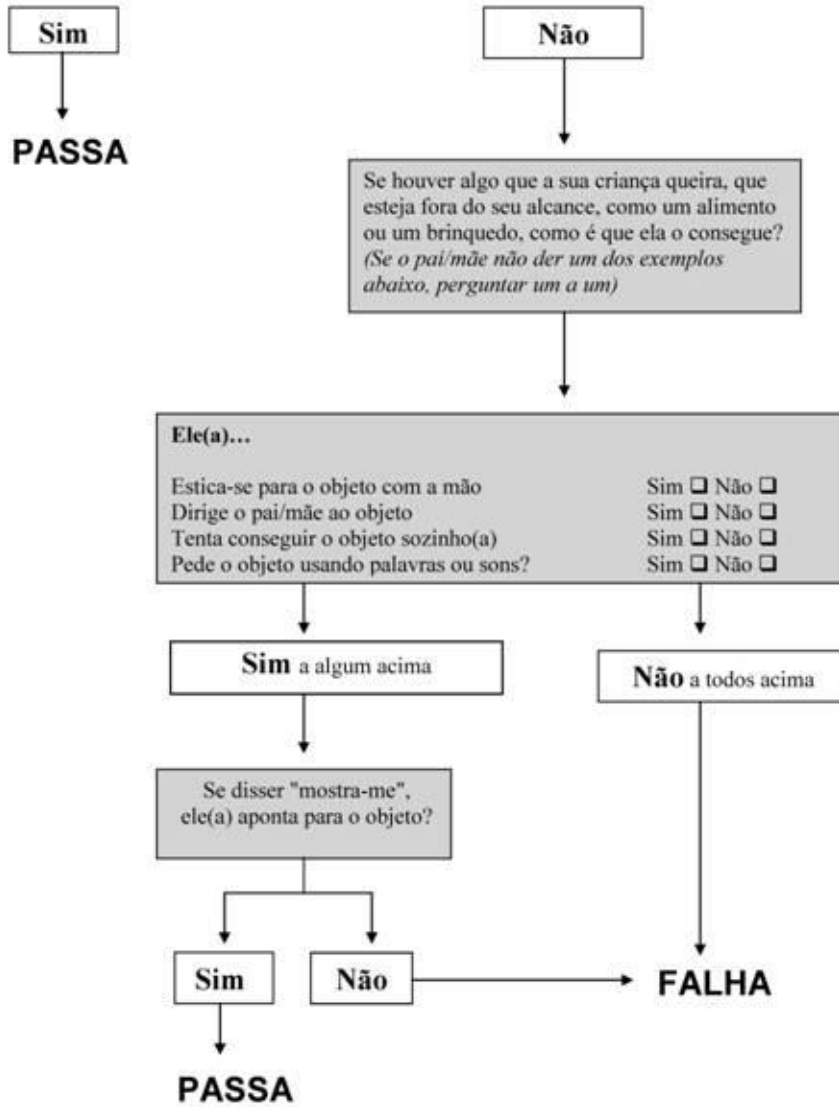
4. O (A) _____ gosta de trepar para as coisas?



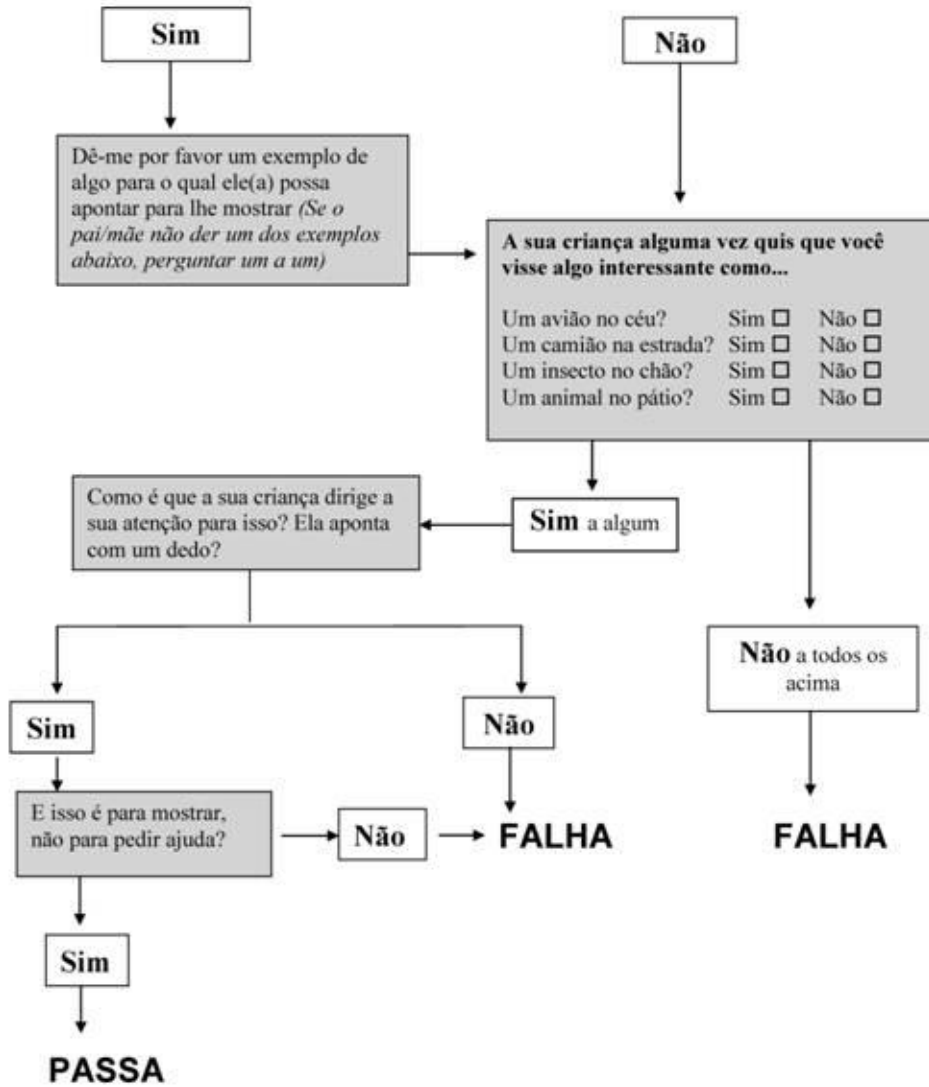
5. O (A) _____ faz movimentos involuntários com os dedos perto dos olhos?



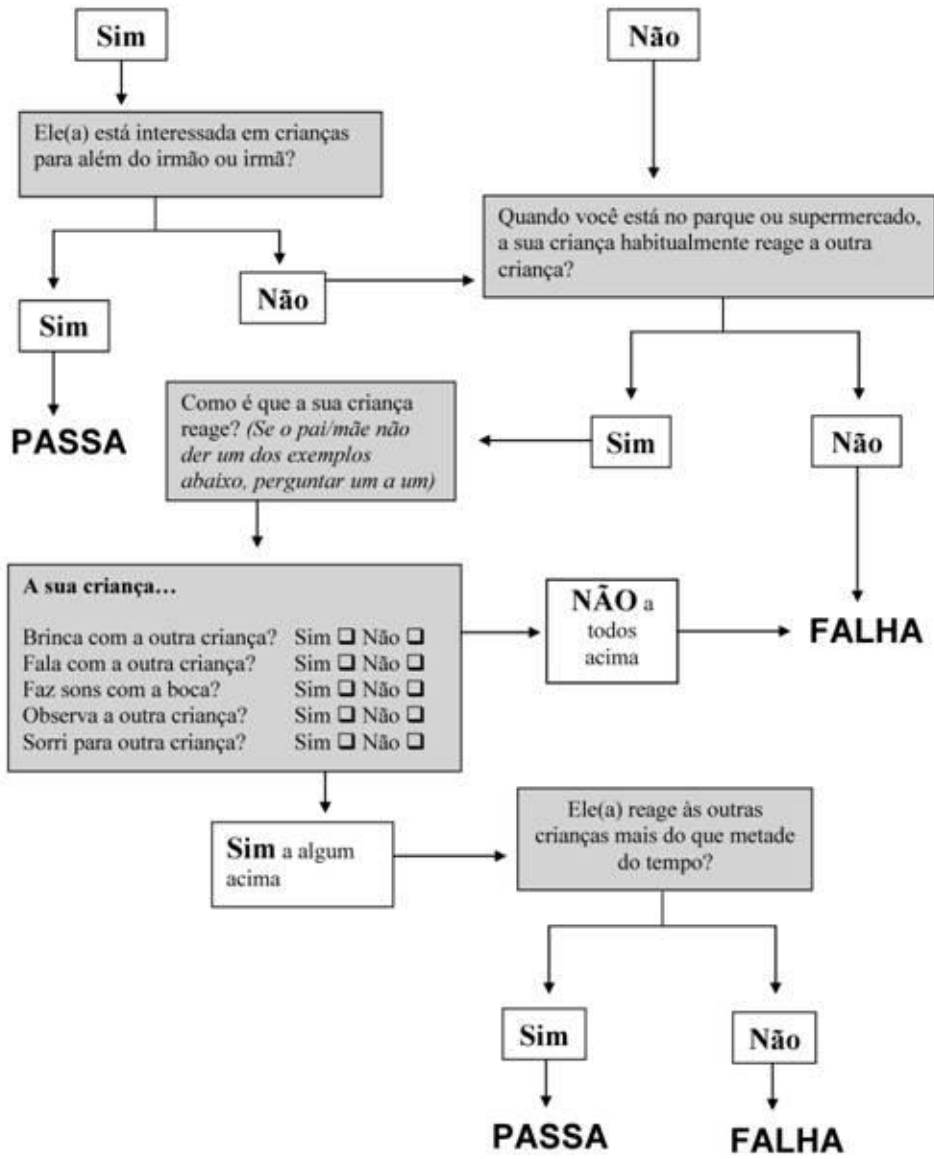
6. A sua criança aponta com um dedo para pedir algo ou para conseguir ajuda?



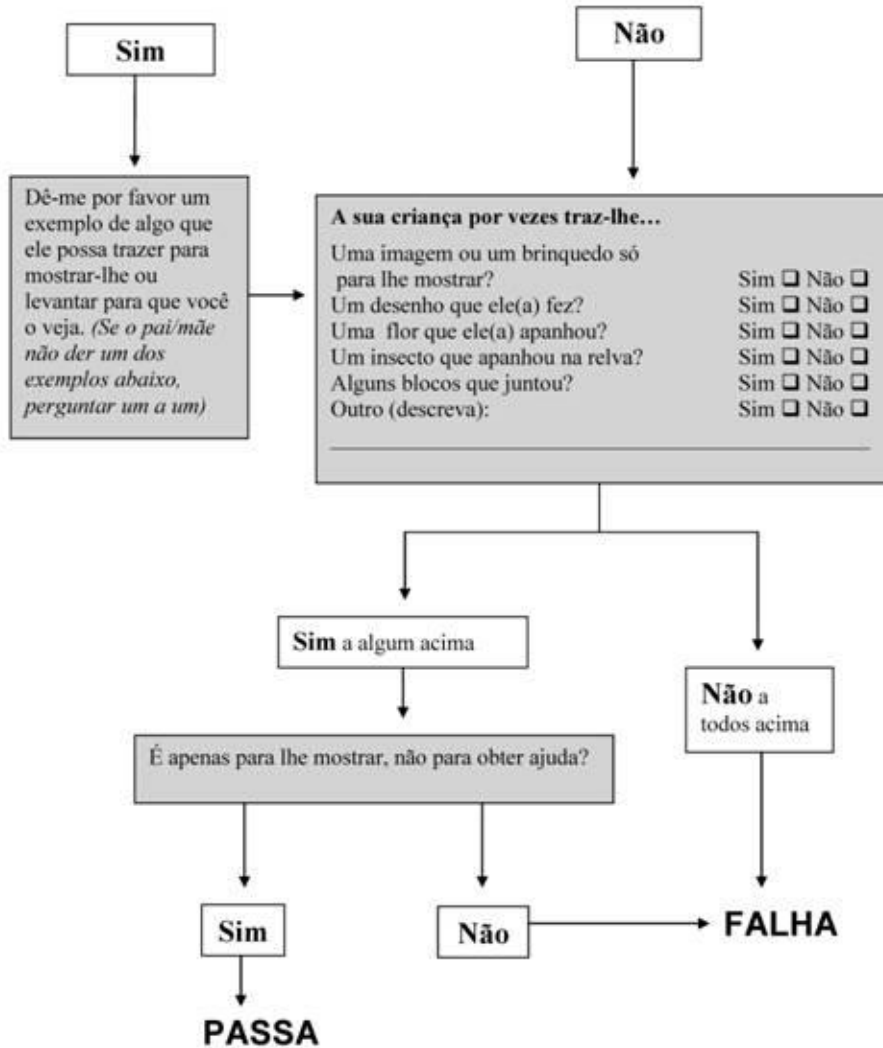
7. Se o entrevistador tiver perguntado a questão 6, comece aqui: **Acabámos de falar sobre apontar para pedir algo, a sua criança aponta com um dedo para mostrar-lhe algo interessante?**



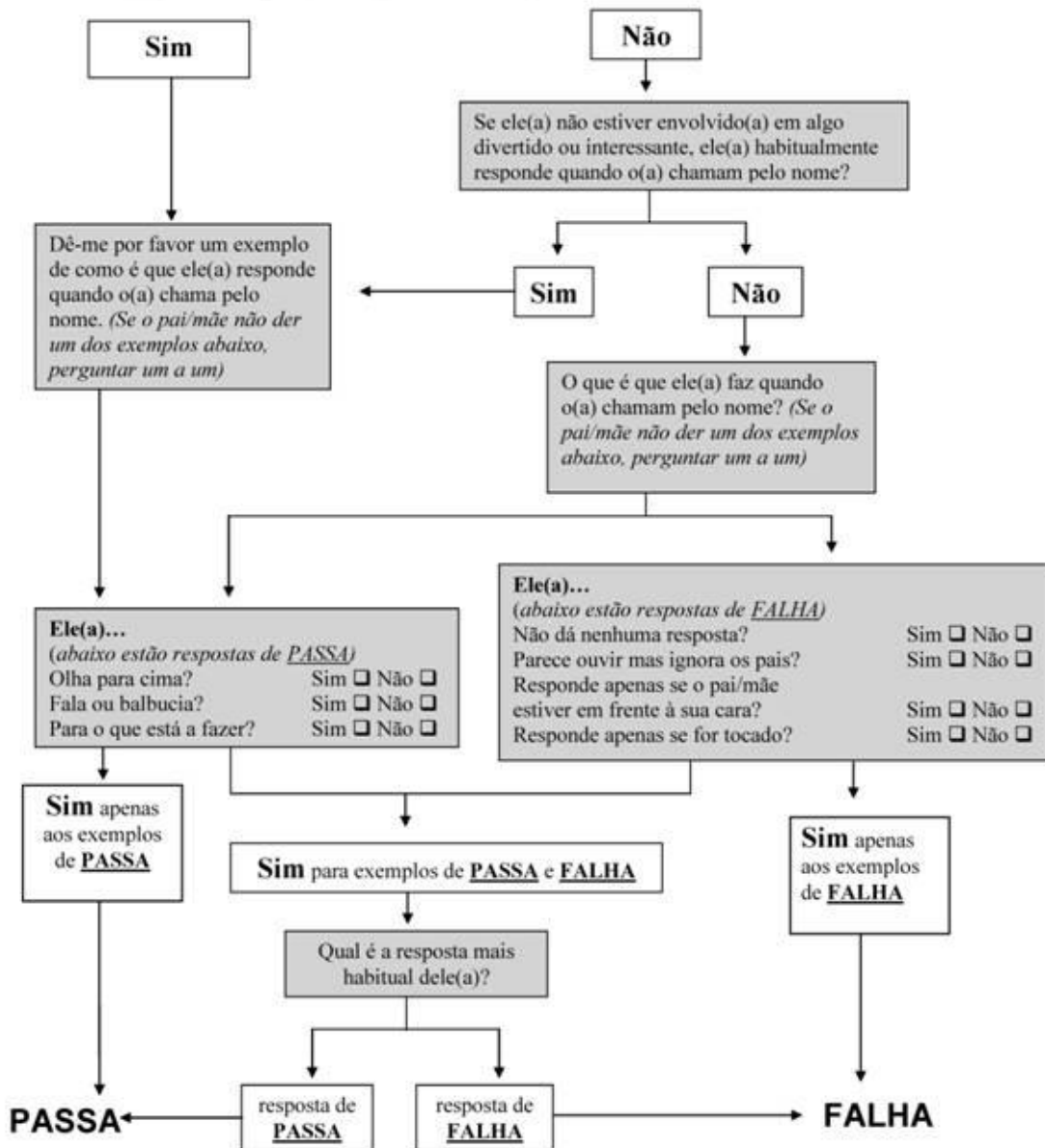
8. O(A) _____ está interessada noutras crianças?



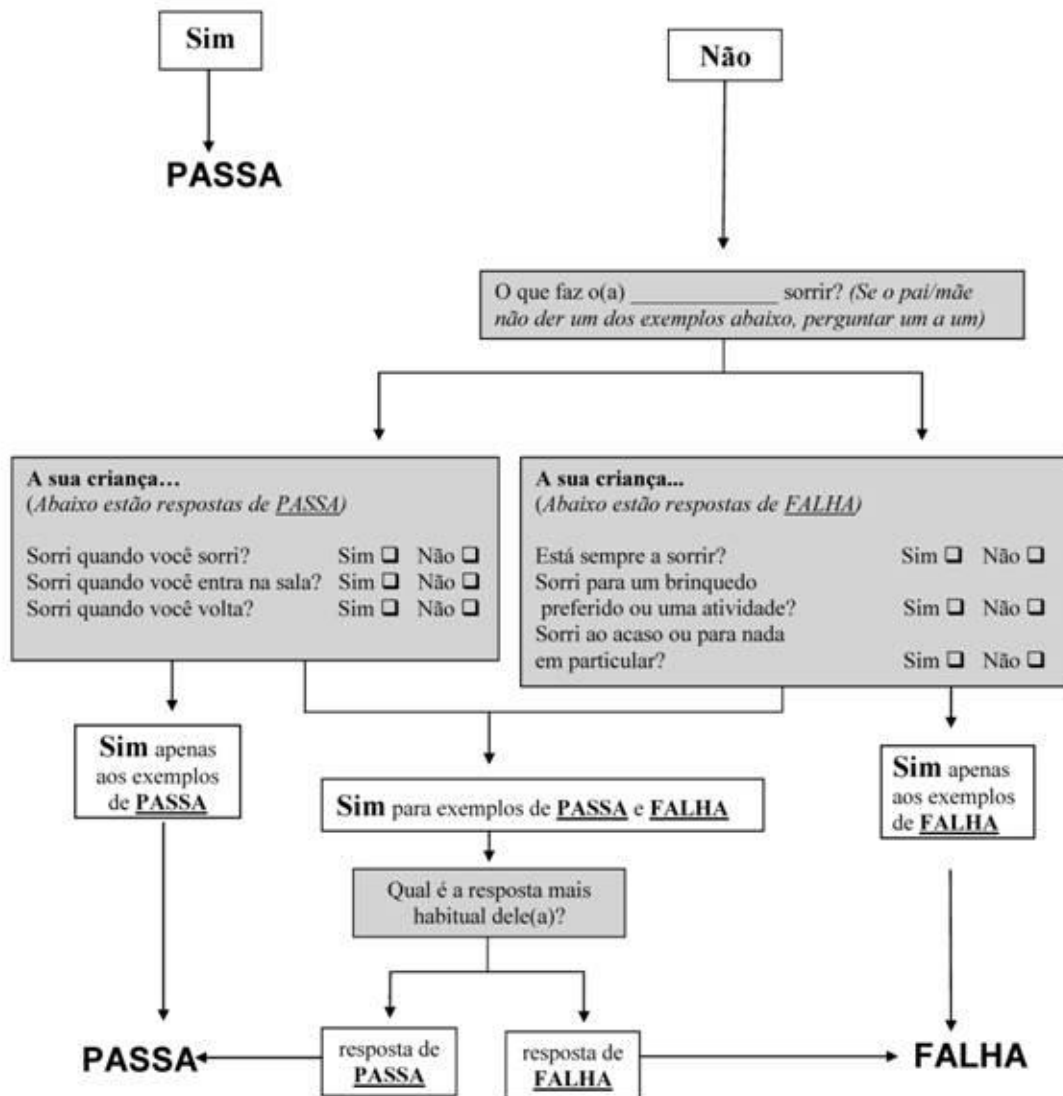
9. O (A) _____ mostra-lhe coisas trazendo-as até si ou levantando-as para que as veja?
 Não para obter ajuda, mas apenas para as partilhar?



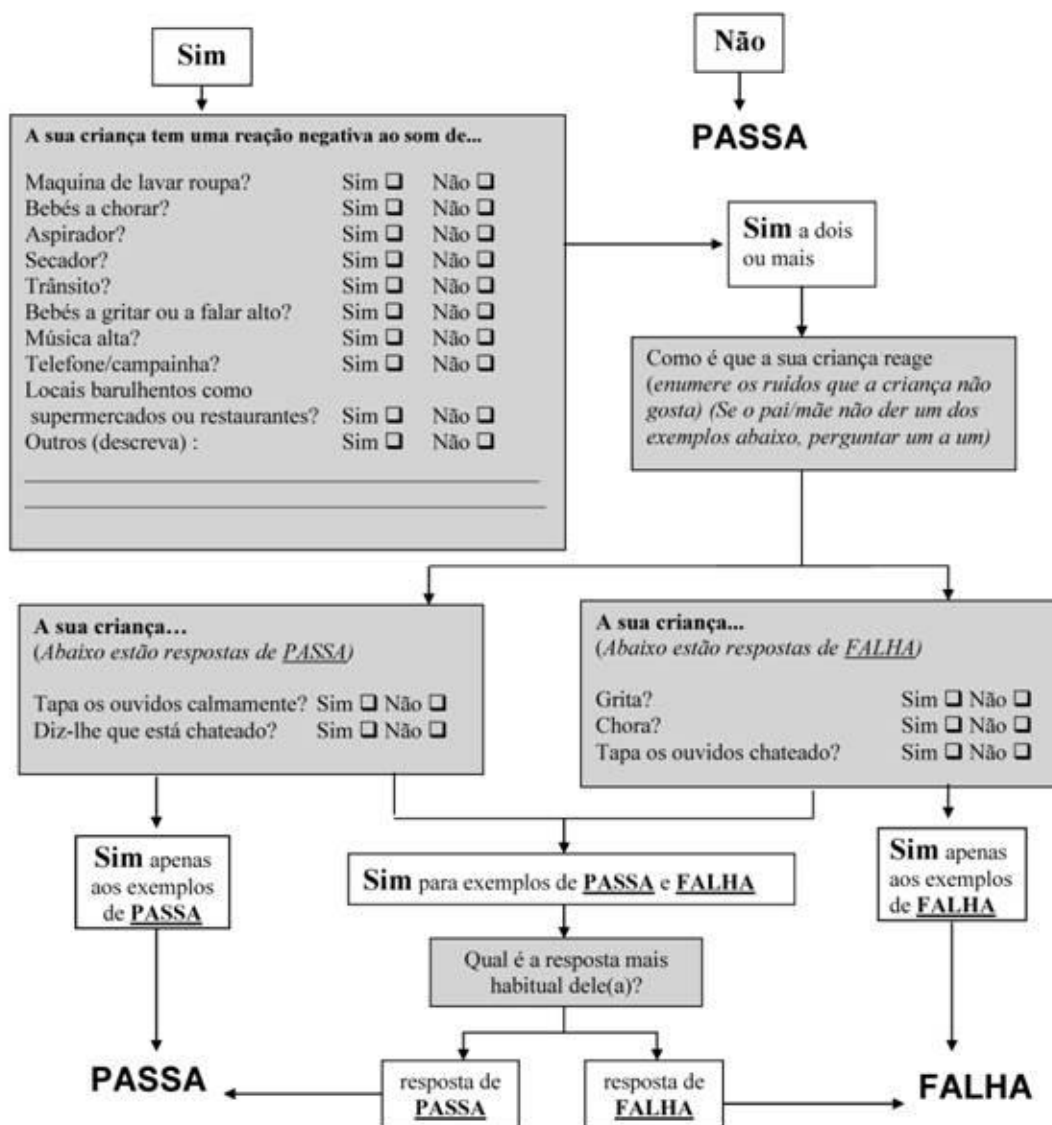
10. O (A) _____ responde quando a chama pelo nome?



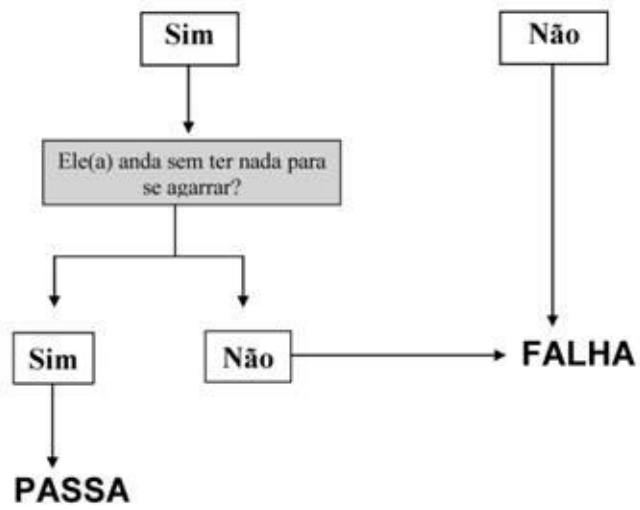
11. Quando sorri para o(a) _____, ele(a) sorri de volta para si?



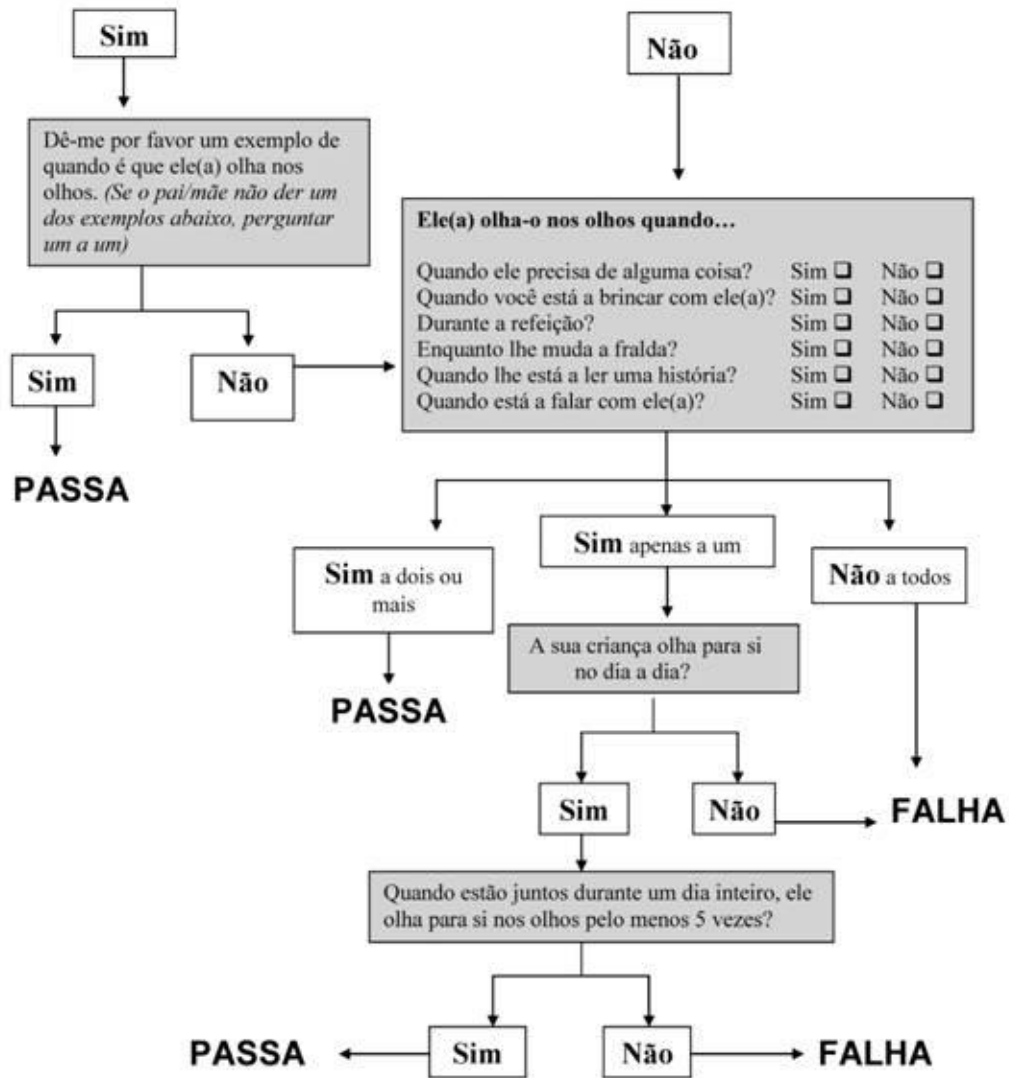
12. O(A) _____ fica incomodada com os ruídos do quotidiano?



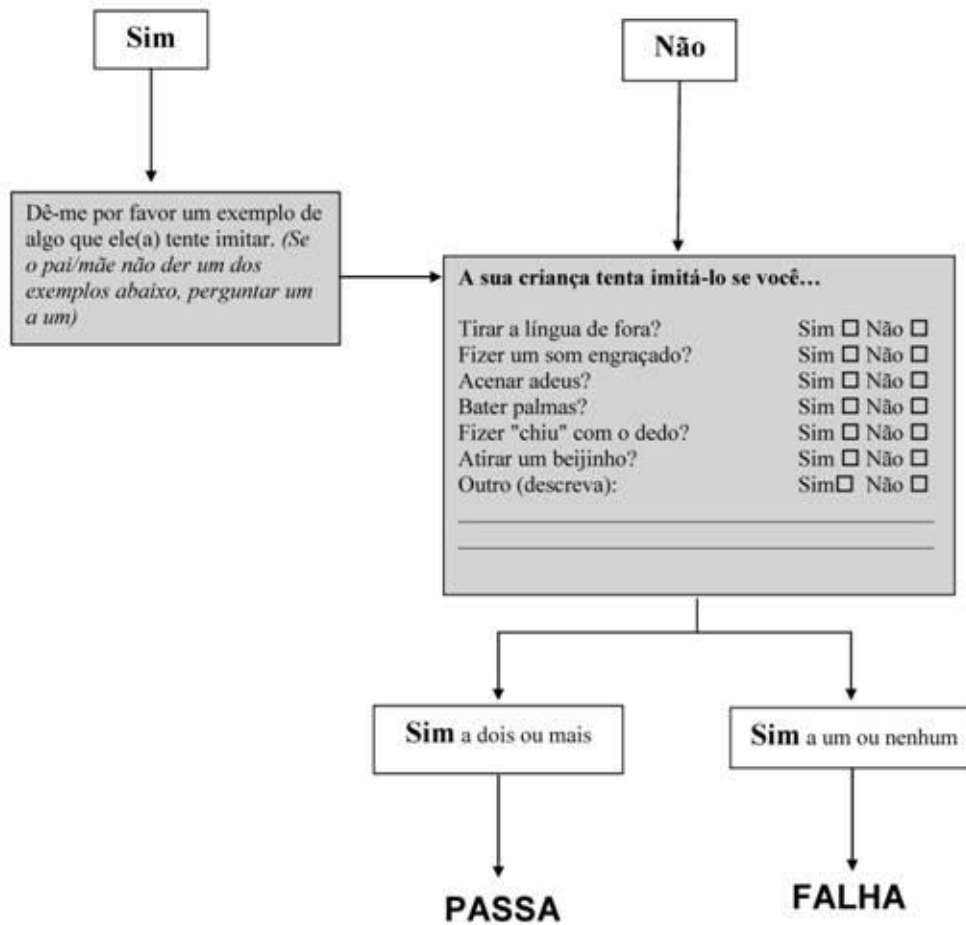
13. O (A) _____ já anda?



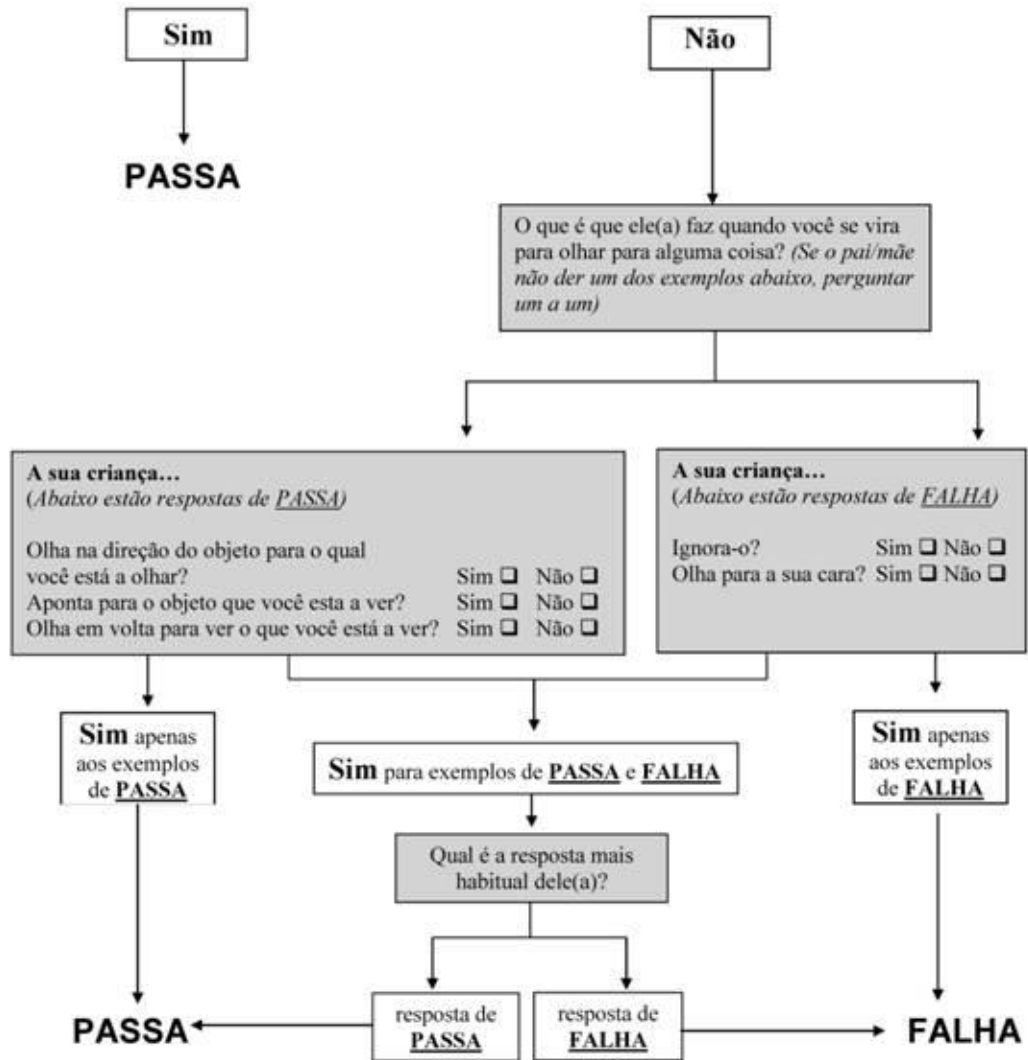
14. O(A) _____ olha-o nos olhos quando você fala, brinca com ele(a) ou veste-o(a)?



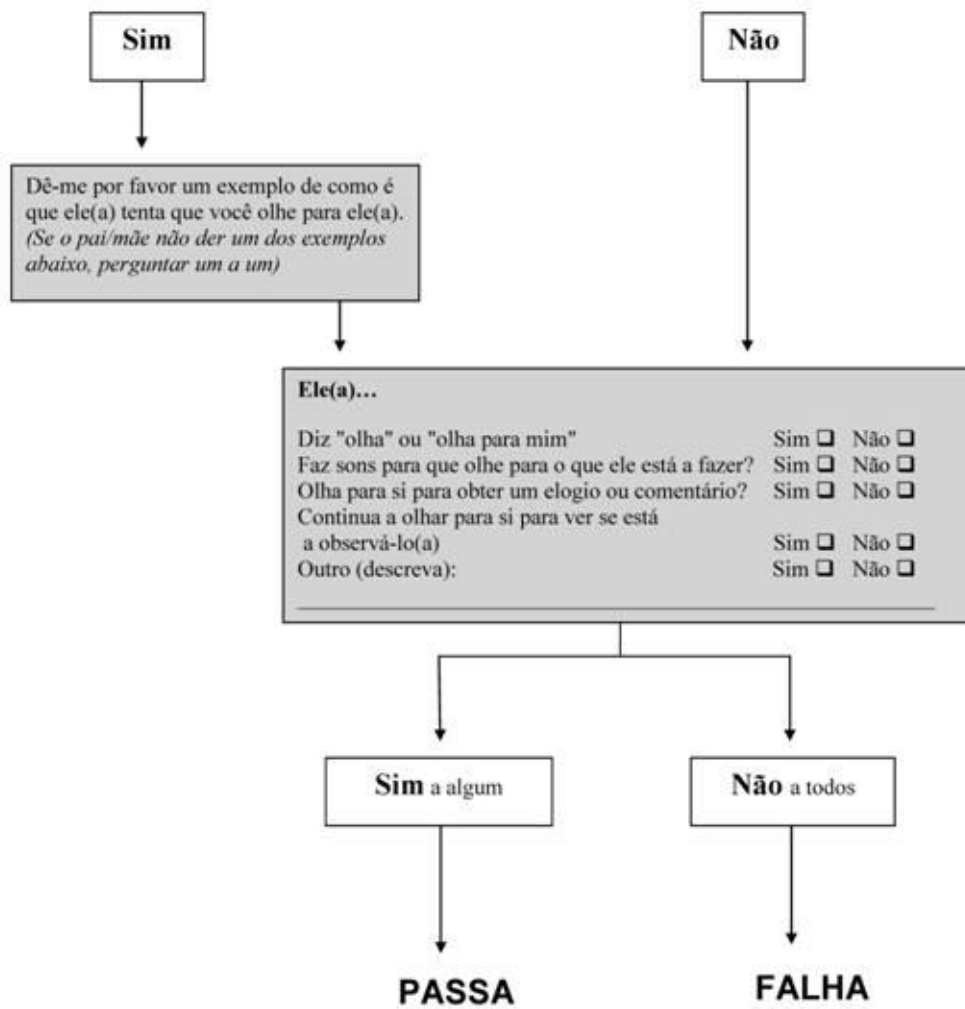
15. O(A) _____ tenta imitar aquilo que você faz?



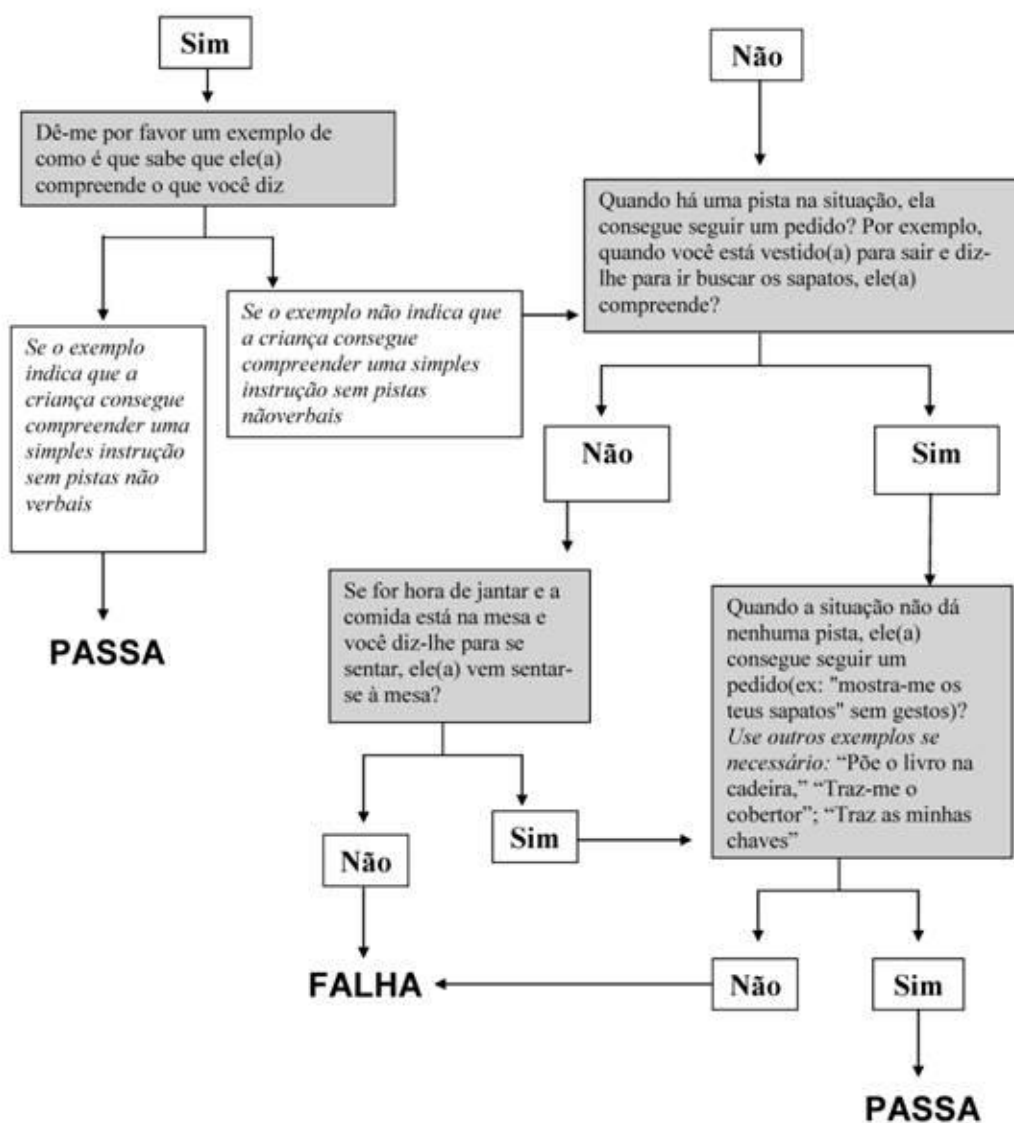
16. Se você virar a sua cabeça para olhar para alguma coisa, o(a) _____ olha em volta para ver o que é que você está a olhar?



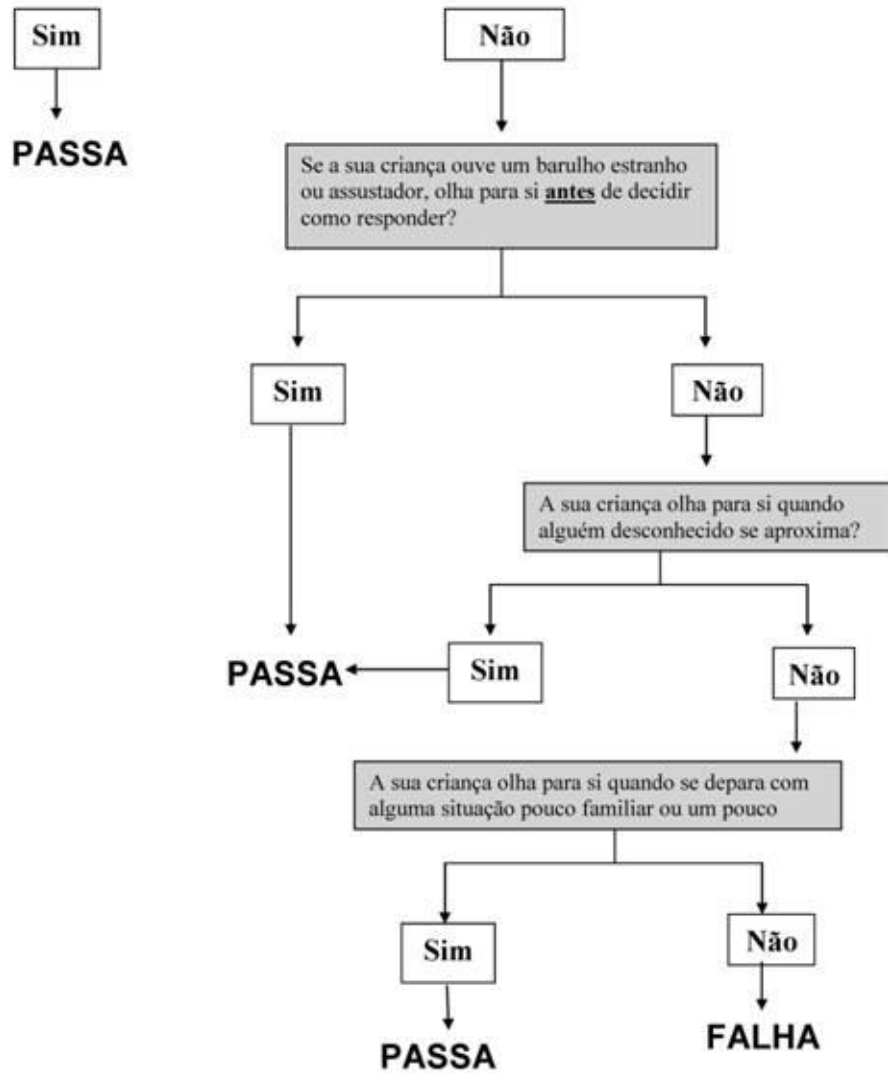
17. O(A) _____ tenta que você olhe para ela?



18. O(A) _____ compreende quando você lhe diz para fazer alguma coisa?



19. Quando acontece alguma coisa nova, o(a) _____ olha para a sua cara para ver a sua reação?



20. O (A) _____ gosta de atividades com movimento?

